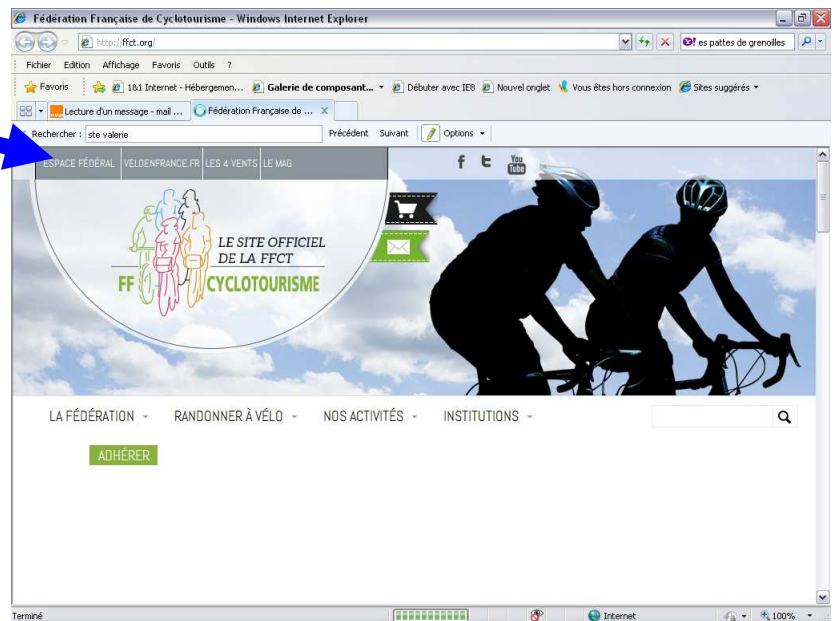


Ouverture du site fédéral

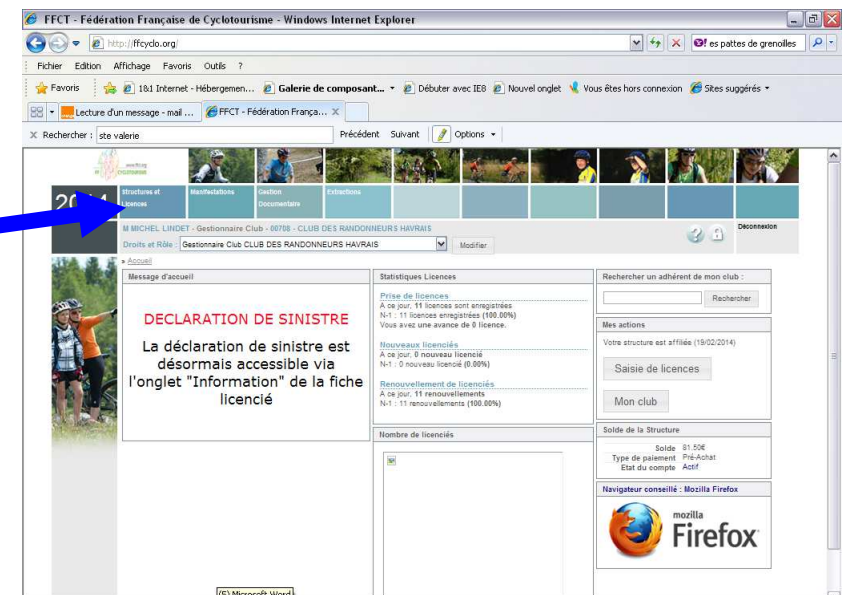
Cliquer sur espace fédéral



Sur la nouvelle page inscrire identifiant et mot de passe

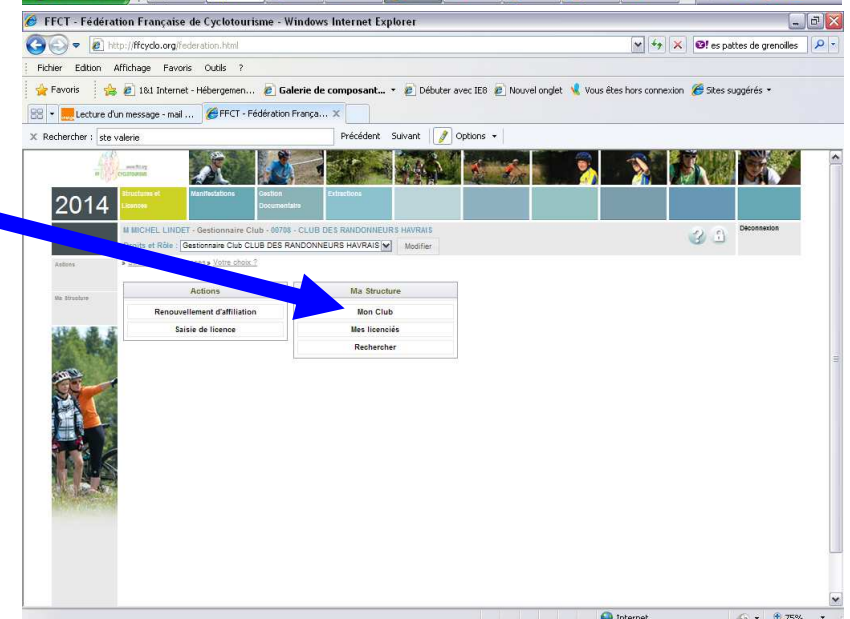
Nouvelle fenêtre

Cliquer sur structure



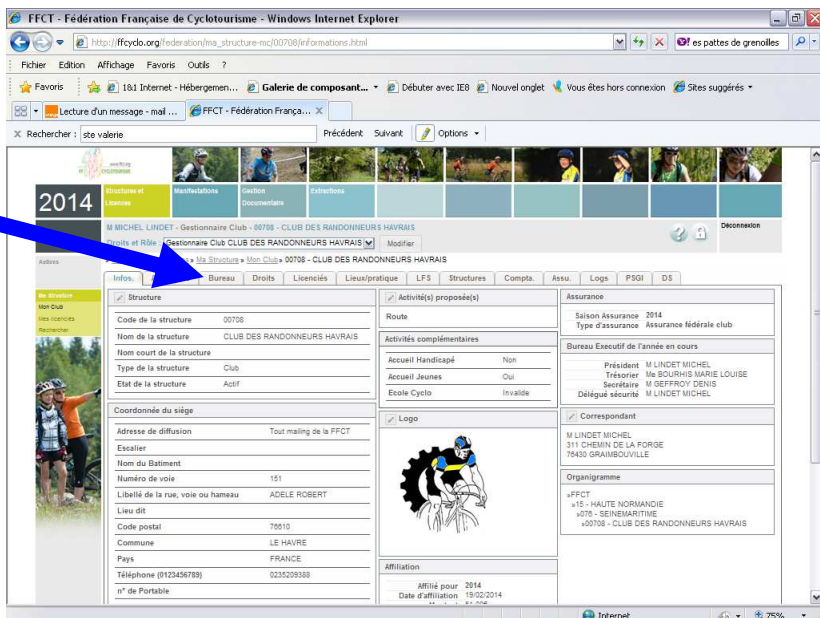
Nouvelle fenêtre

Cliquer sur mon club



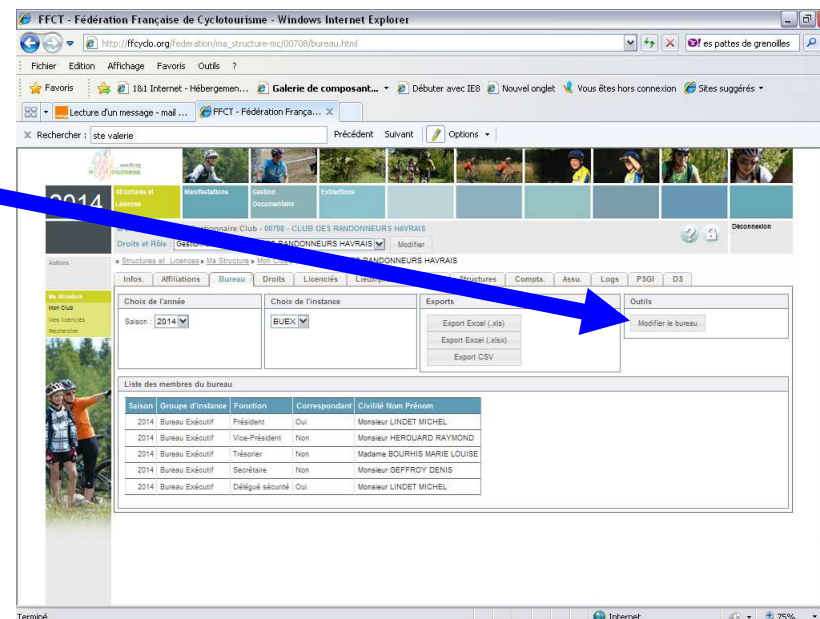
Nouvelle fenêtre

Cliquer bureau



Nouvelle fenêtre

Cliquer sur modifier le bureau



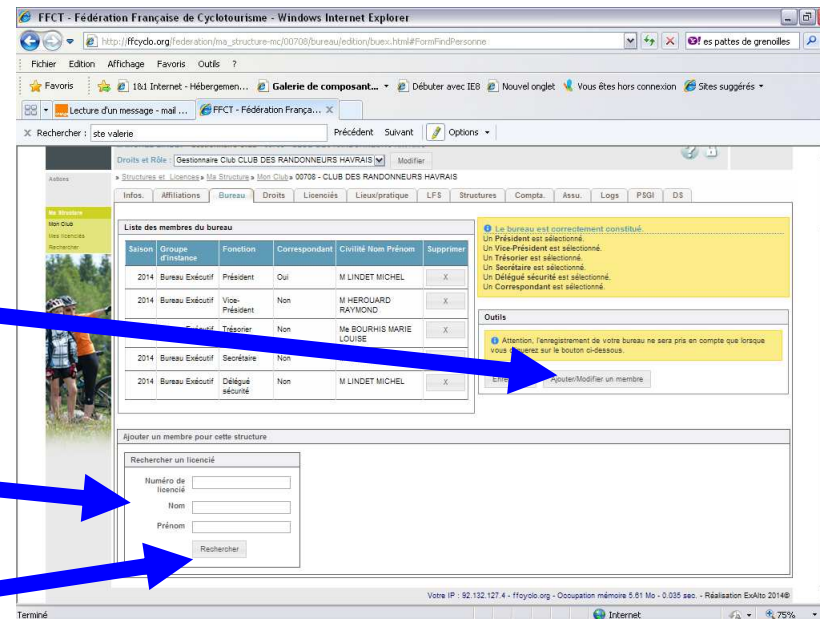
Nouvelle fenêtre

Cliquer sur ajouter ou modifier un membre

Nouvelle fenêtre

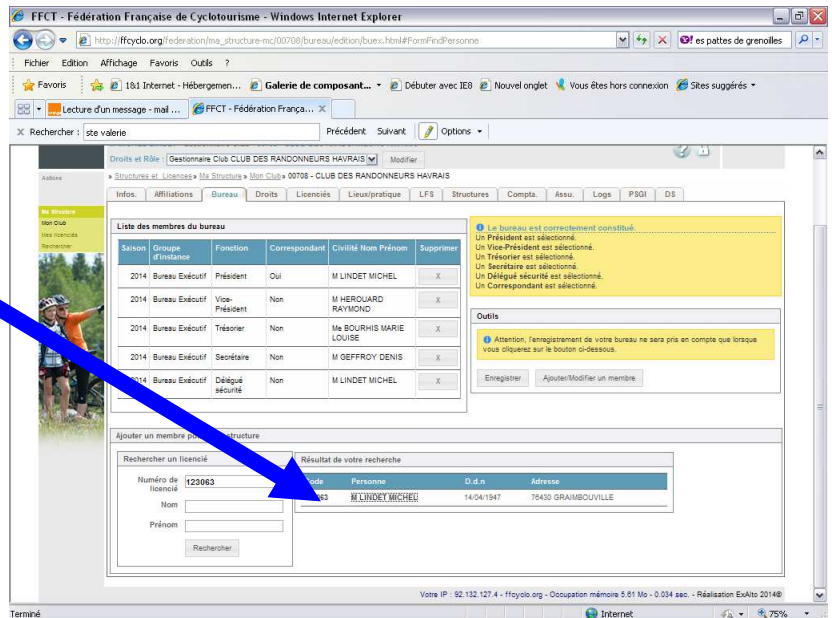
Inscrire le N° de licence ou son nom dans l'onglet

Cliquer sur rechercher



Une nouvelle fenêtre apparaît avec le nom et référence

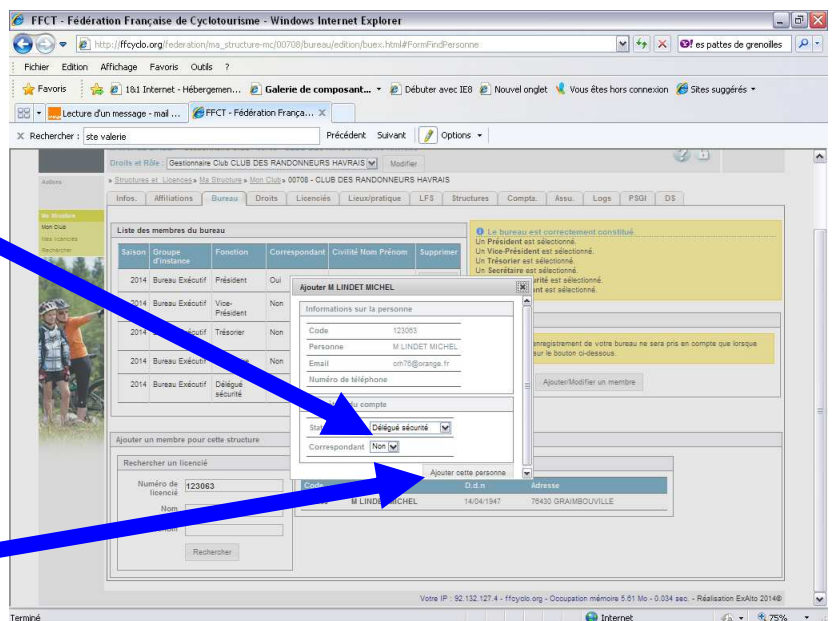
Cliquer sur le nom de la personne



Une nouvelle fenêtre c'est ouverte

Cliquer sur statut et ajouter la référence nouvelle ou la modification que vous désirez

Pour finir cliquer sur l'onglet : ajouter une personne



Ainsi votre bureau et / ou le délégué sécurité sont mise à jour et pris en compte par la FéDé etc.